



Suomen ja Viron meripelastusseurojen alushankintastrategia

Saara Hänninen

2.4.2003



Suomen Meripelastusseura ry

Suomen Meripelastusseura ry suunnittelee, koordinoi ja johtaa vapaaehtoista meripelastustyötä.

Seuran jäseninä on 60 paikallista yhdistystä, joilla on käytössään 130 pelastusalusta.



Jenny Vihuri

Eesti Vetelpäästeühing

Anne



Paul



Vetelpäästeühing oli aktiivinen vielä 1990-luvun alussa, mutta nyt toiminta on lähes pysähtynyt taloudellisten resurssien puutteessa.

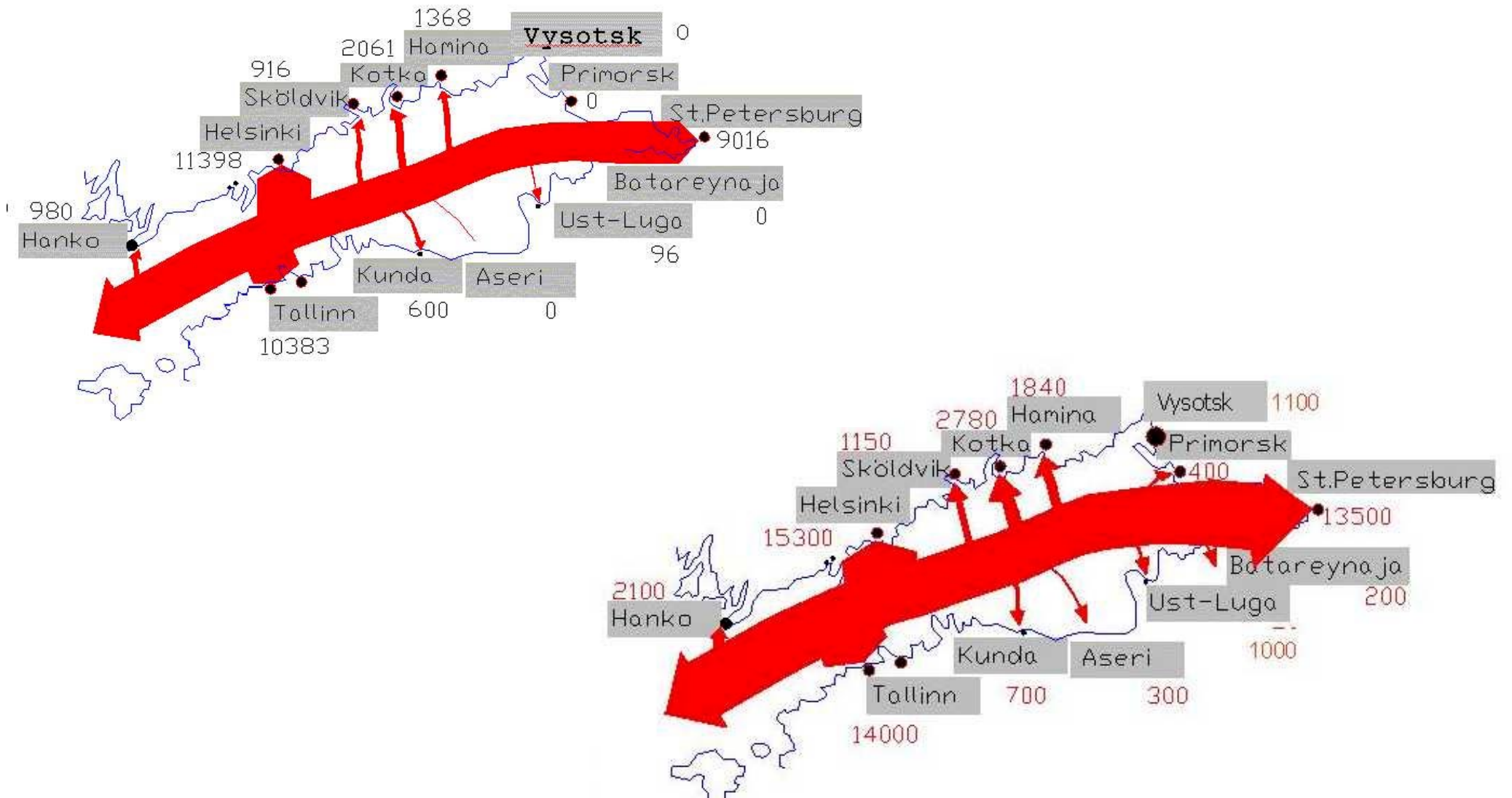
Hankkeen taustaa

- Veneilyn ja kauppamerenkulun lisääntyminen
- Meriliikenteen turvallisuus
- Alusresurssien kehittäminen
- Avomerikäyttöisten alusten lisääminen

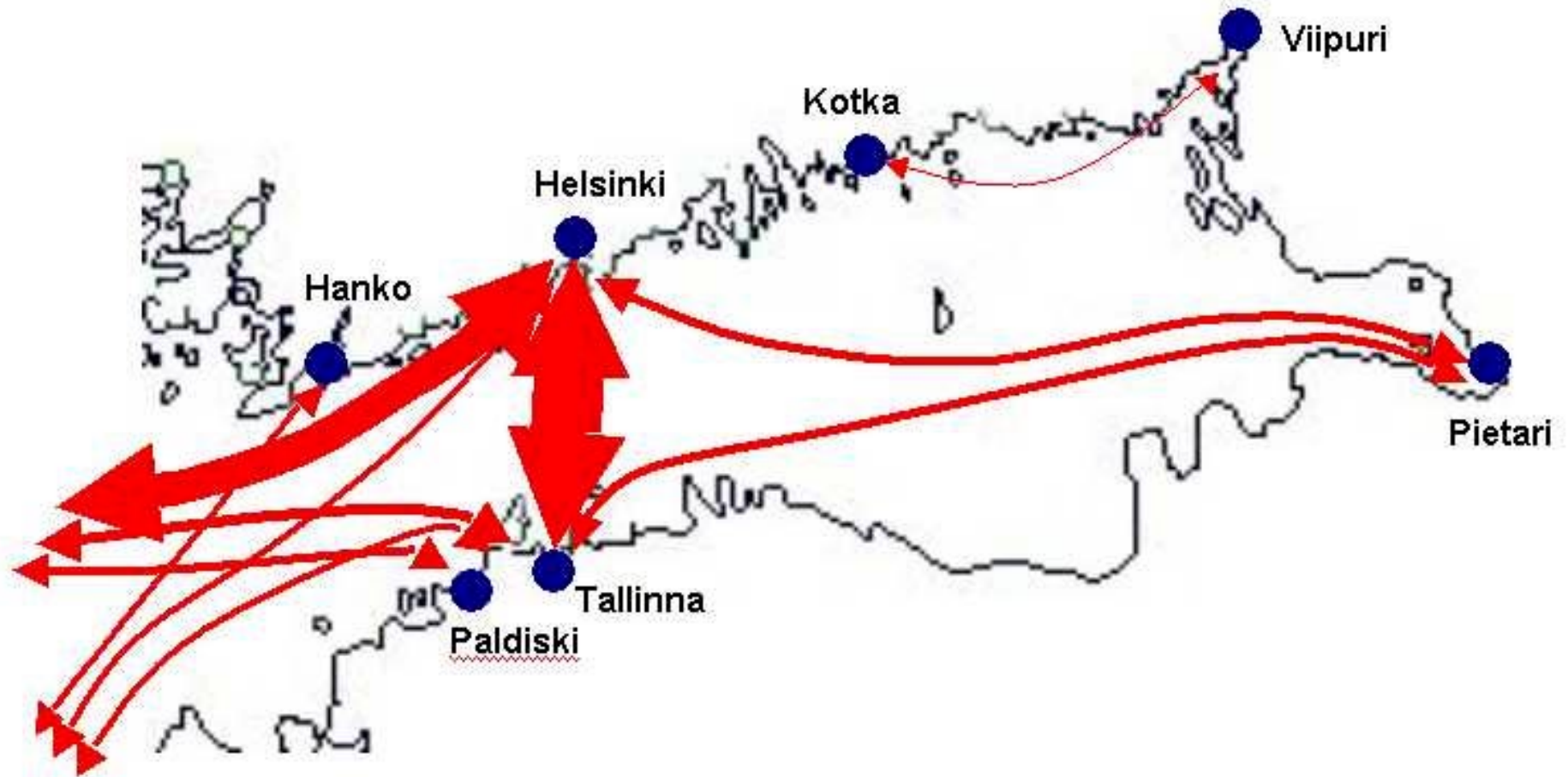
Hankkeen sisältö

- Toimintaympäristöanalyysi
- Meripelastuksen resurssit Suomenlahdella
- Alusten hankintaan vaikuttavat taloudelliset tekijät
- Aluskalustolle asetettavat vaatimukset
- Alushankintastrategia

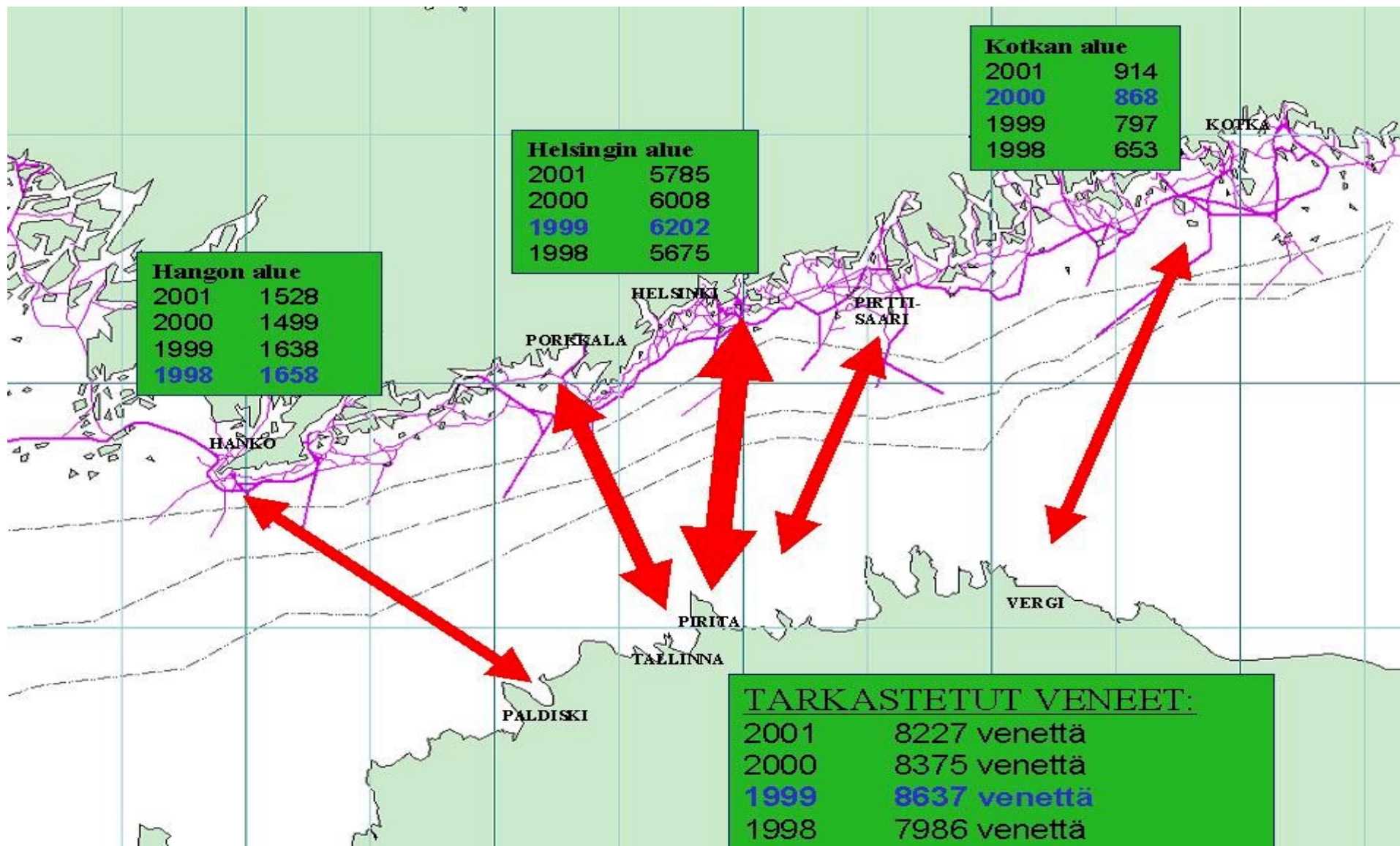
Kauppamerenkulun kehittymisennuste



Matkustajavirrat Suomenlahdella v.2001

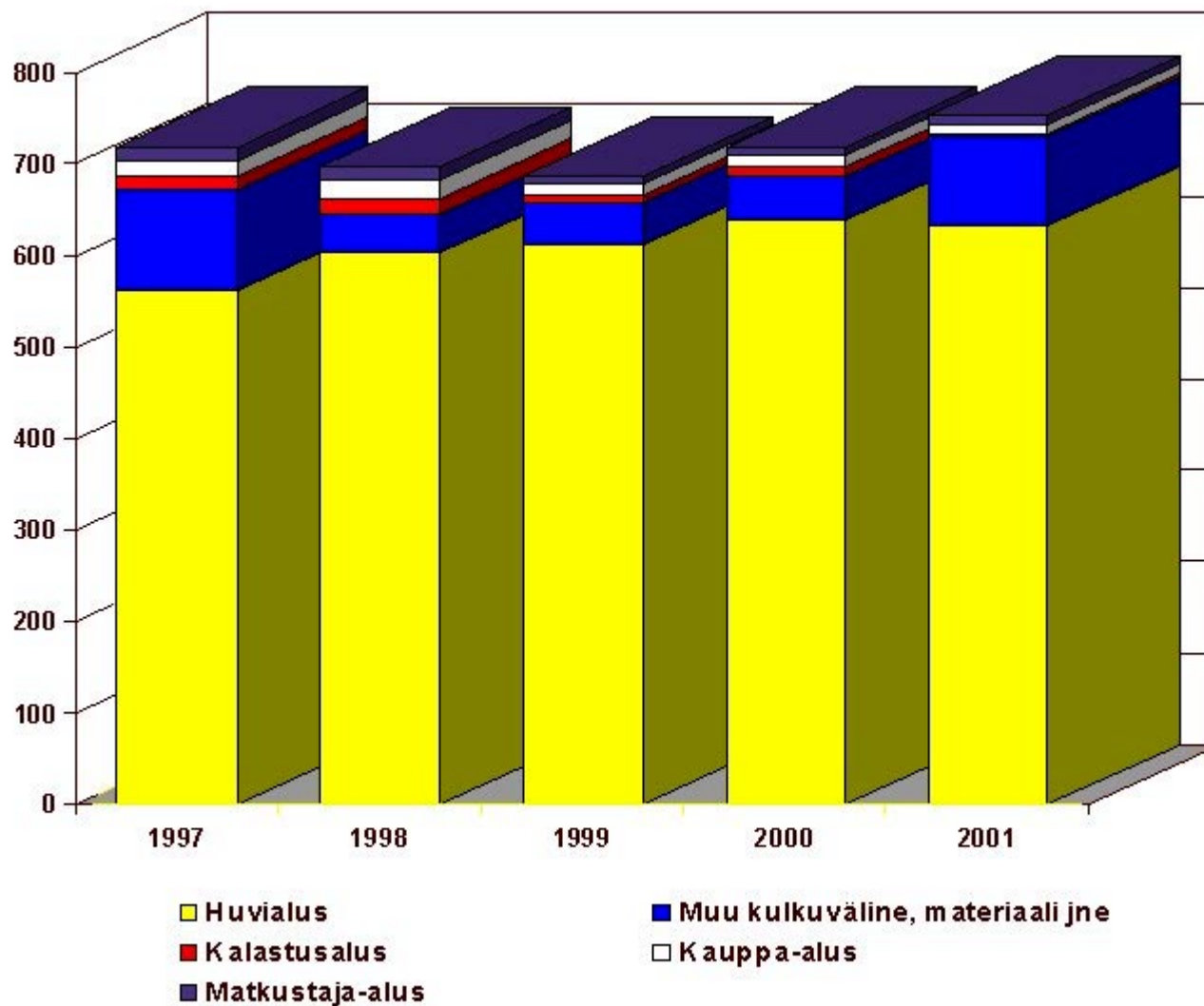


Veneliikenteen kehittymisennuste

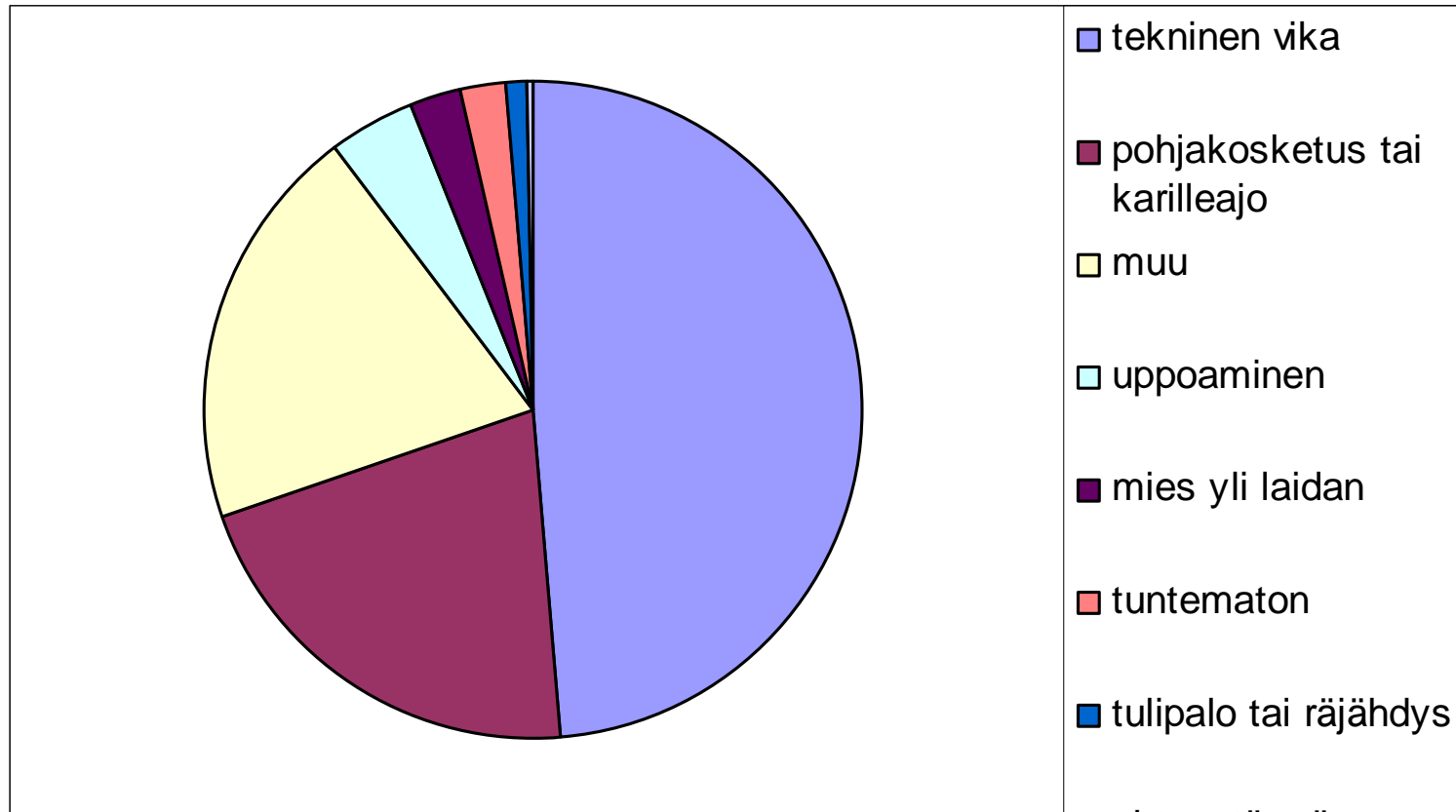


Meripelastustapahtumat Suomenlahdella 1997-2001

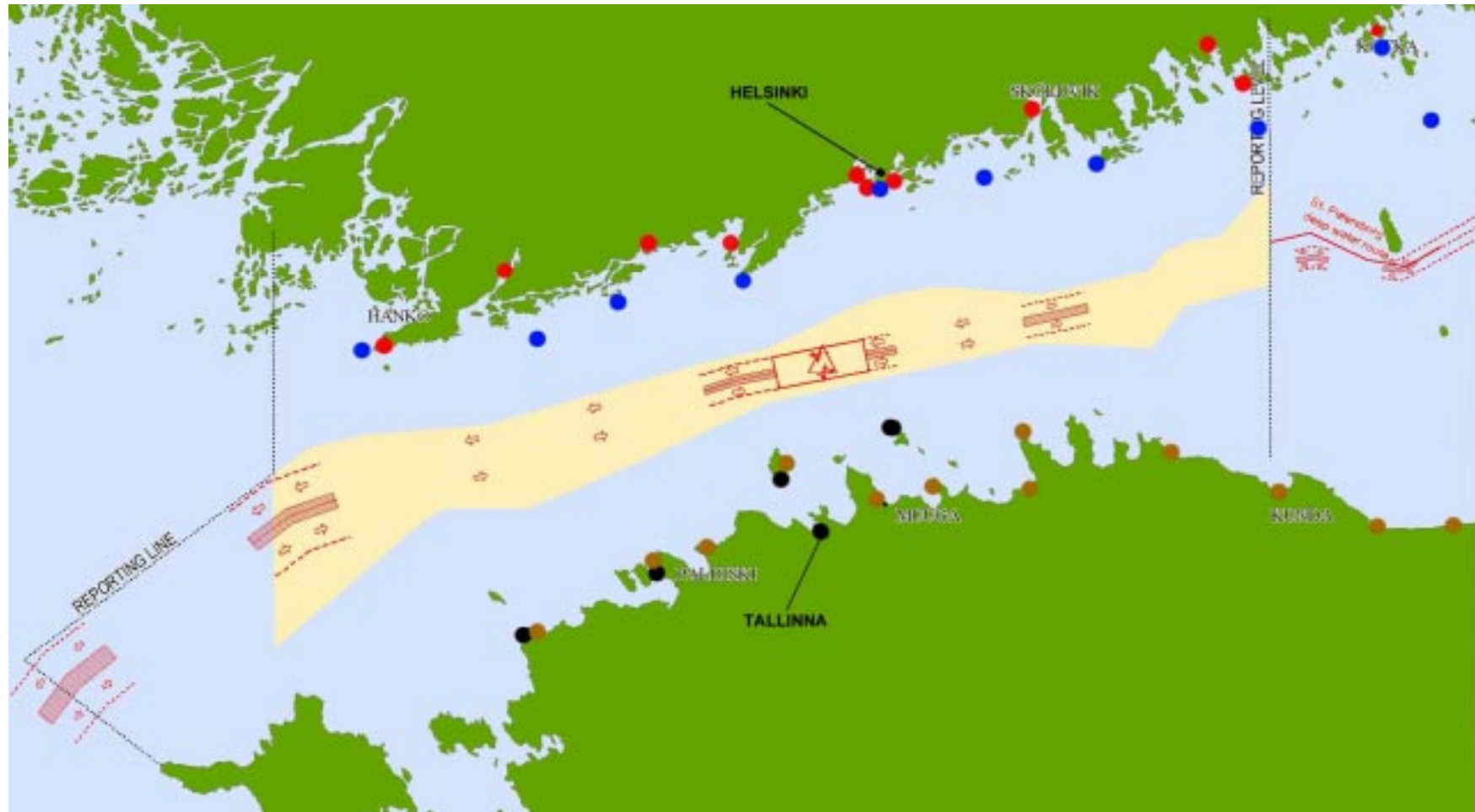
Pelastussuoritteiden kohteet



Suomen Meripelastusseuran suorittamien pelastustehtävien luonne v. 2002

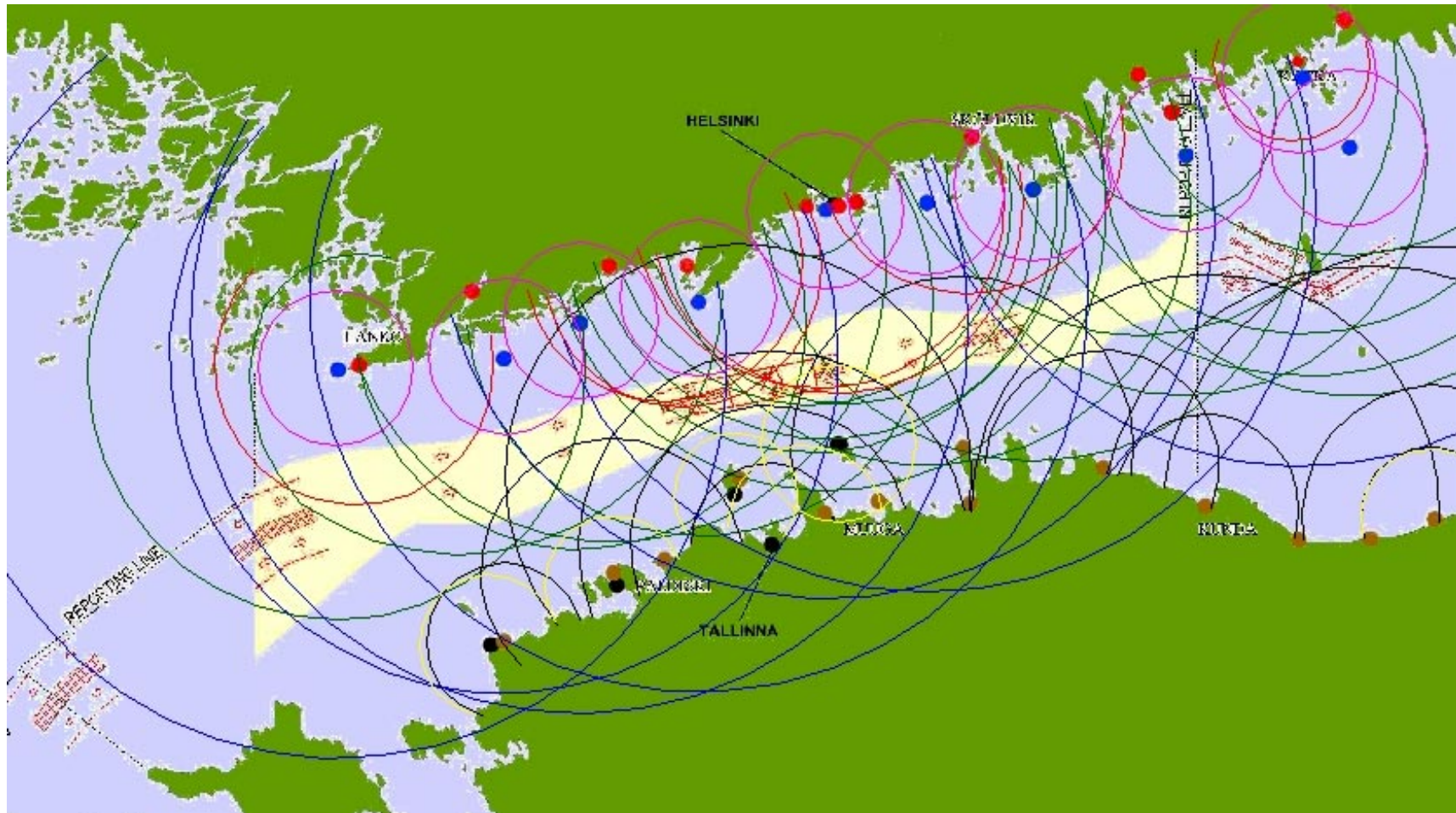


Pelastusasemien sijainnit Suomenlahdella



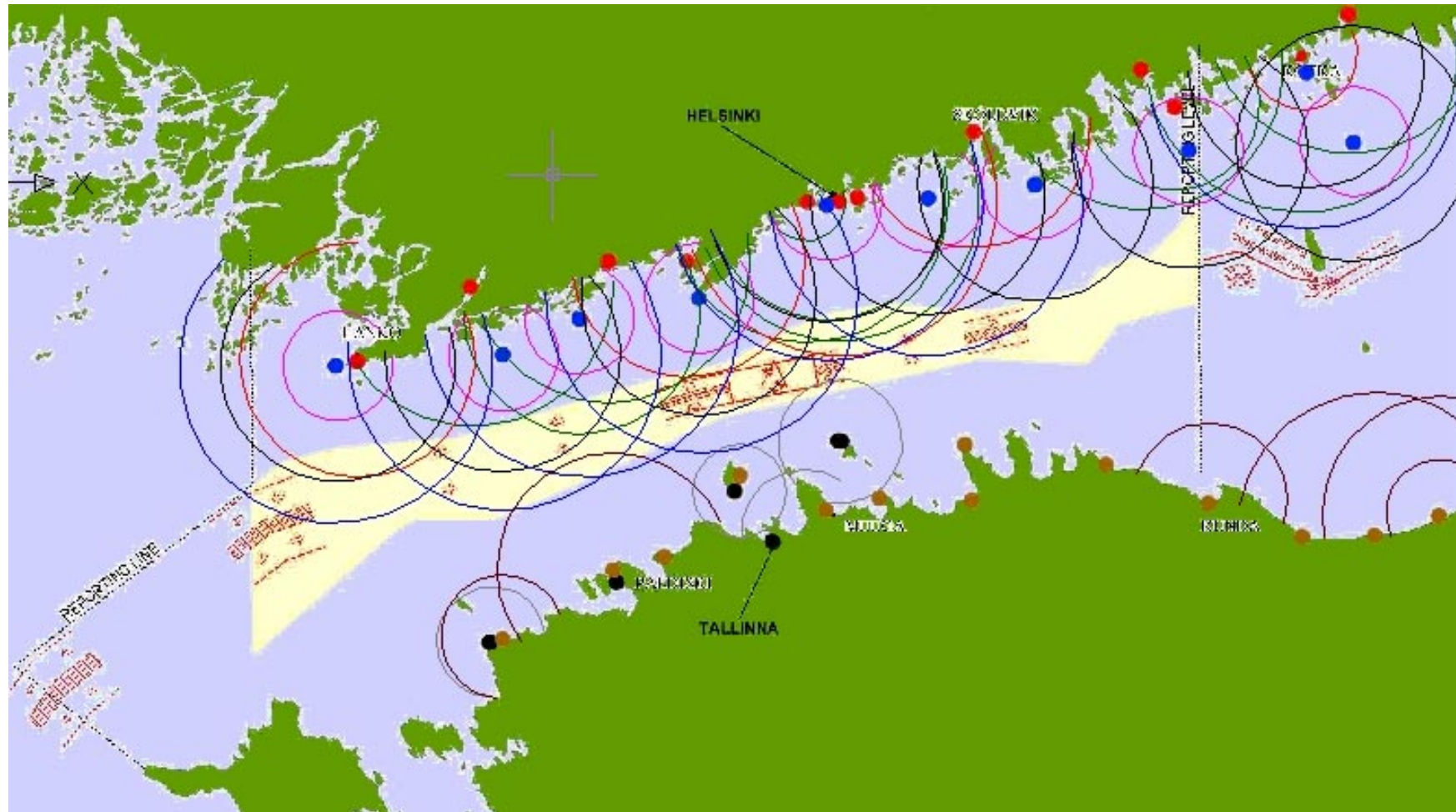
Veneiden peittoalueet nykytilanteessa

Kaikki veneet, maksiminopeus



Veneiden peittoalueet nykytilanteessa

Kaikki veneet, merkitsevä aallonkorkeus yli 2 m

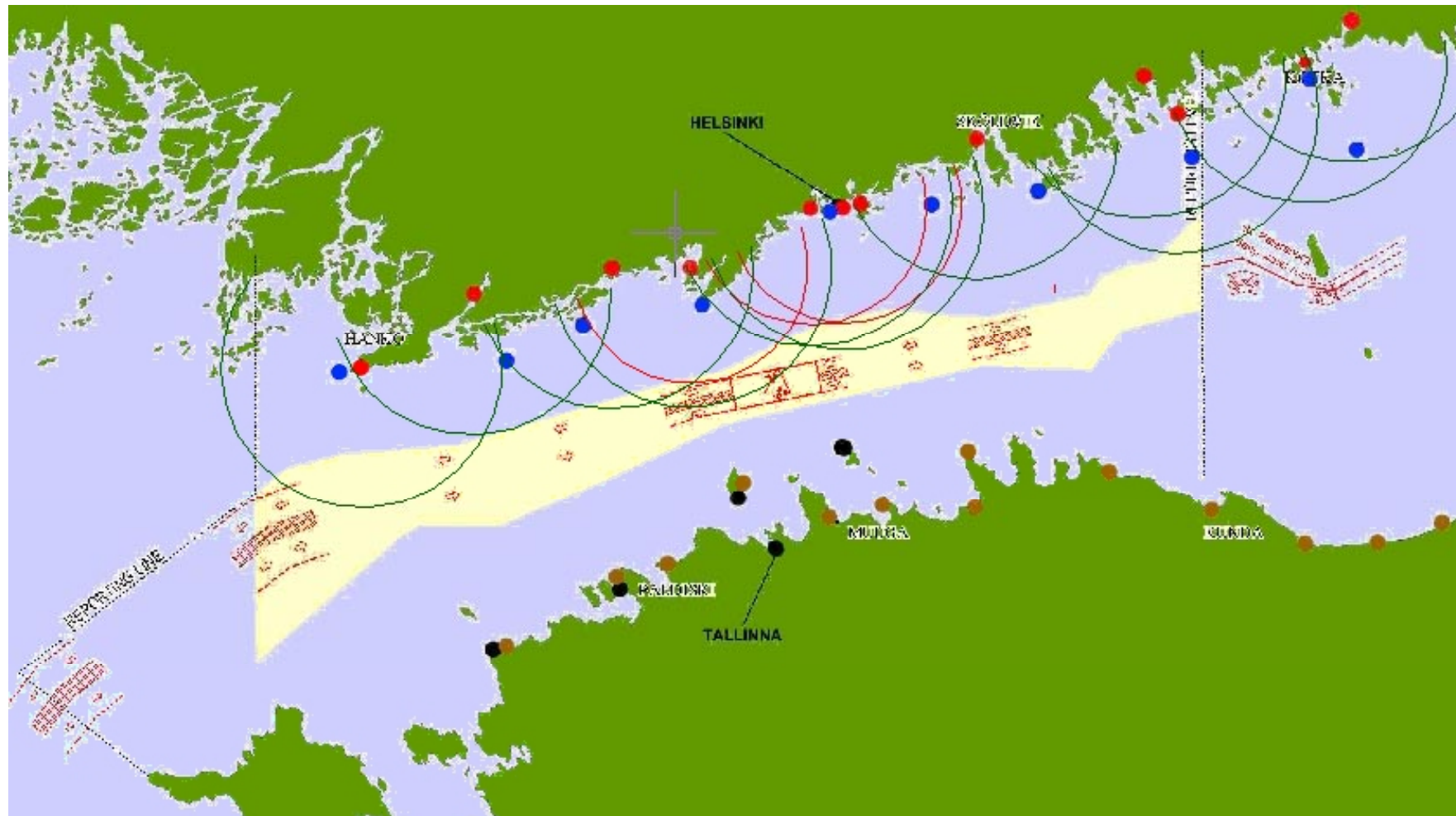


Kaluston vaihtoehtoiset kehittämissuunnat

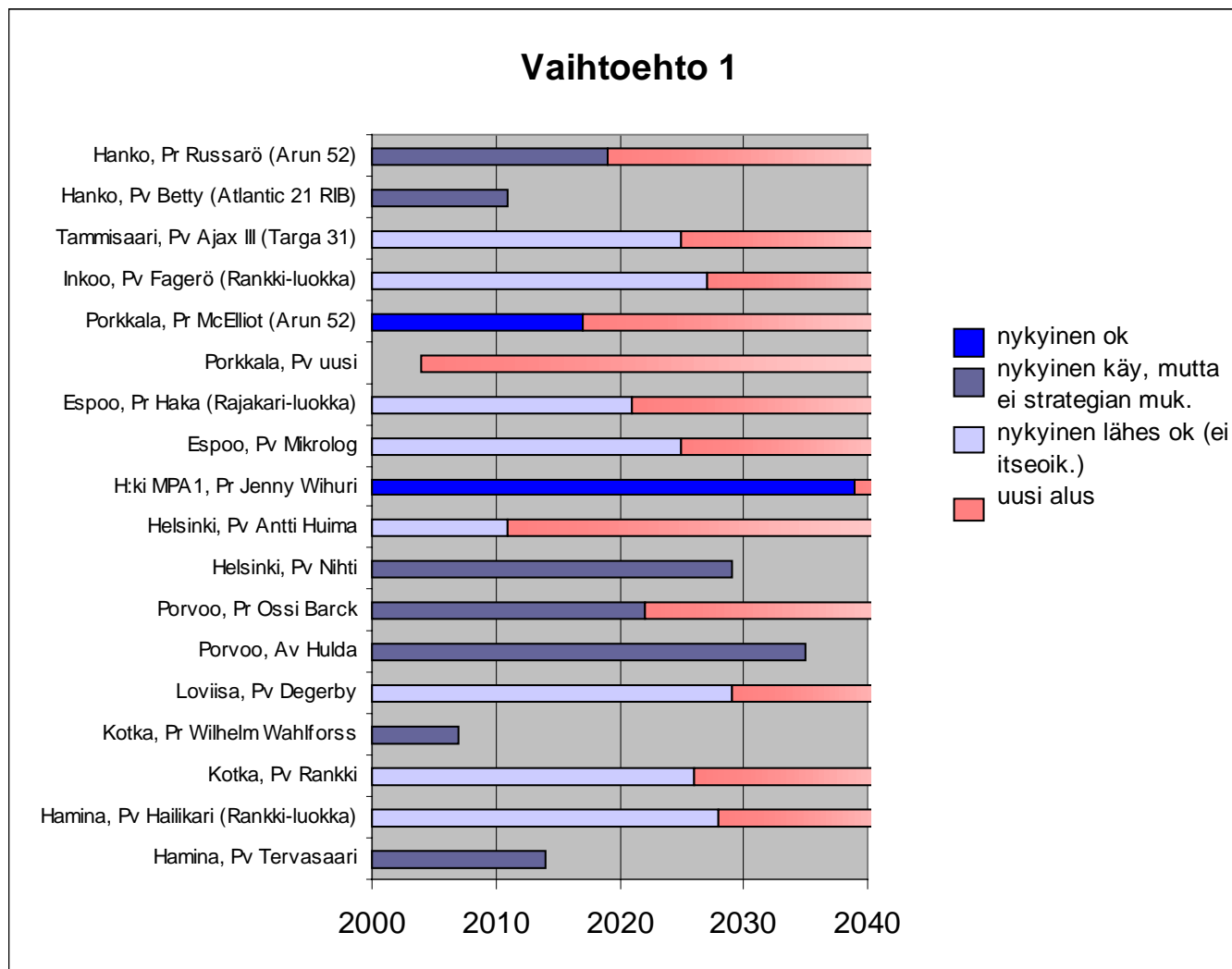
1. Selvästi suurin osa tehtävistä hoidetaan nopeilla (n. 30 s), avomerikelpoisilla 10-12 m veneillä, jotka sijoitetaan kaikille asemille. Ne korvaisivat vähitellen nykyiset nopeat pelastusveneet (mm. Rankki-luokka, Mikrolog, Nihti) sekä osan pelastusristeilijöistä. Hitaammat (16-20 solmua) mutta suuremmat (15-18 m) pelastusristeilijät apuveneineen sijoitetaan vain Helsingin edustalle.
2. Pitkin rannikkoa sijoitetaan pelastusristeilijät ja suurehko apuvene. Pelastusristeilijöiden sijainnit olisivat samat kuin nykyisin, mutta niillä ja apuveneillä hoidettaisiin kaikki aseman tehtävät. Muilla asemilla tehtävät hoidetaan nopeilla avomerikelpoisilla 10-12 m veneillä.
3. Pitkin rannikkoa sijoitetaan pelastusristeilijät apuveneineen nykytilannetta vastaavalla tavalla, mutta suurin osa tehtävistä hoidetaan pienemmillä veneillä. Asemilla, joilla on myös risteilijä, tämä pienempi vene ei olisi avomerikelpoinen, vaan 8-10 m yksinkertainen pelastusvene. Muilla asemilla olisi nopea avomerikelpoinen 10-12 m vene.

Vaihtoehto 1

Yhden tunnin peittoalue (maksiminopeus)

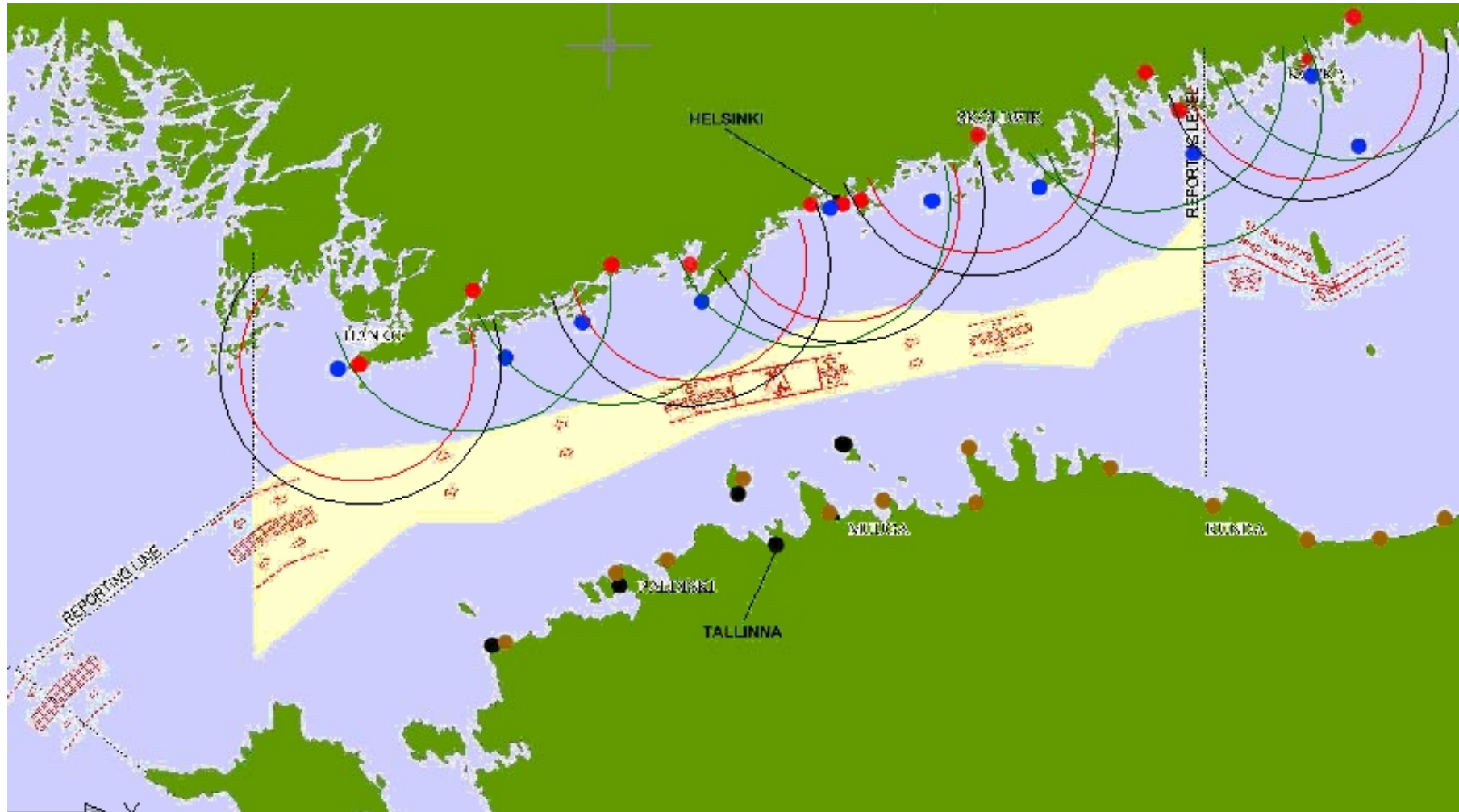


Vaihtoehto 1

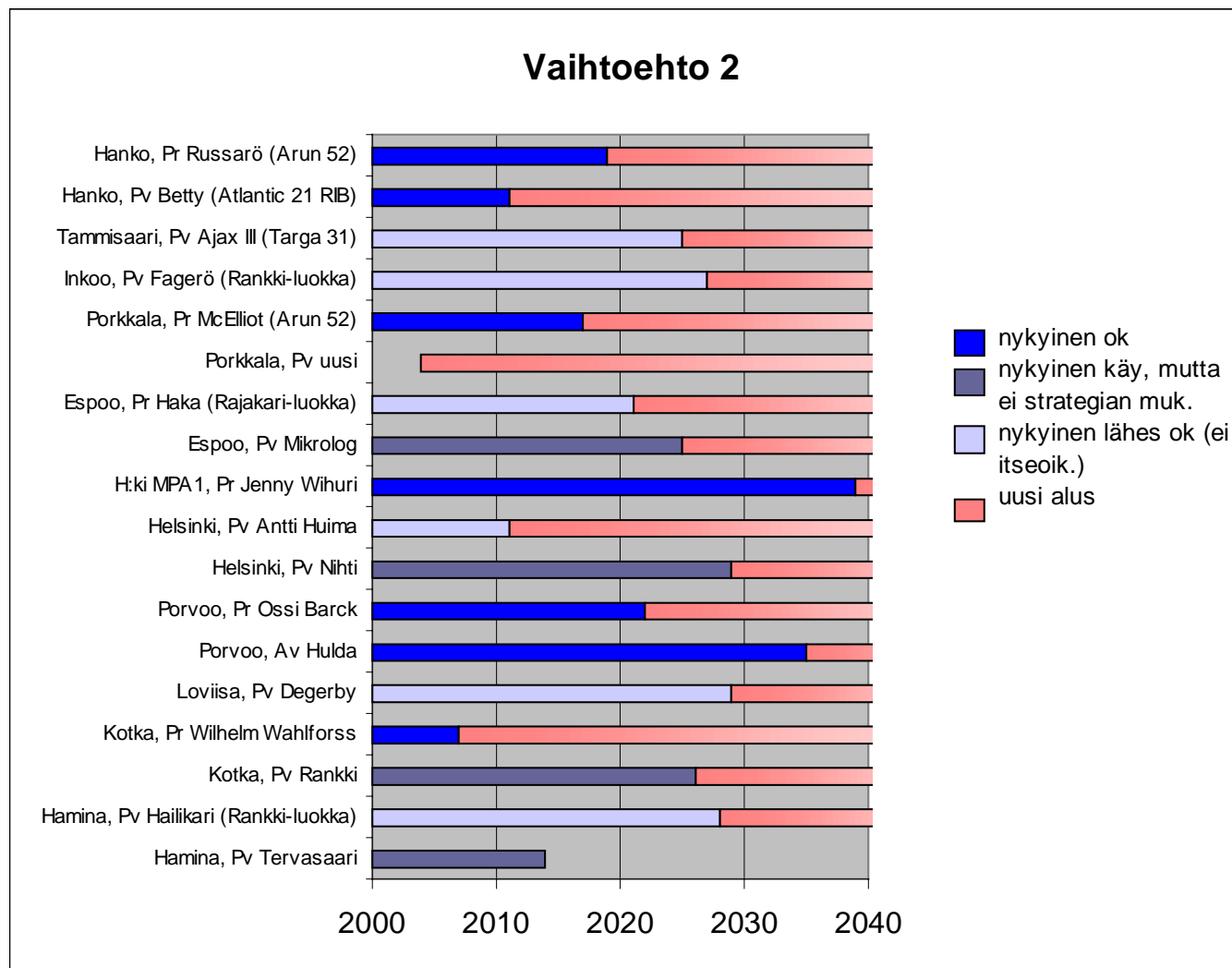


Vaihtoehto 2

Yhden tunnin peittoalue (maksiminopeus)

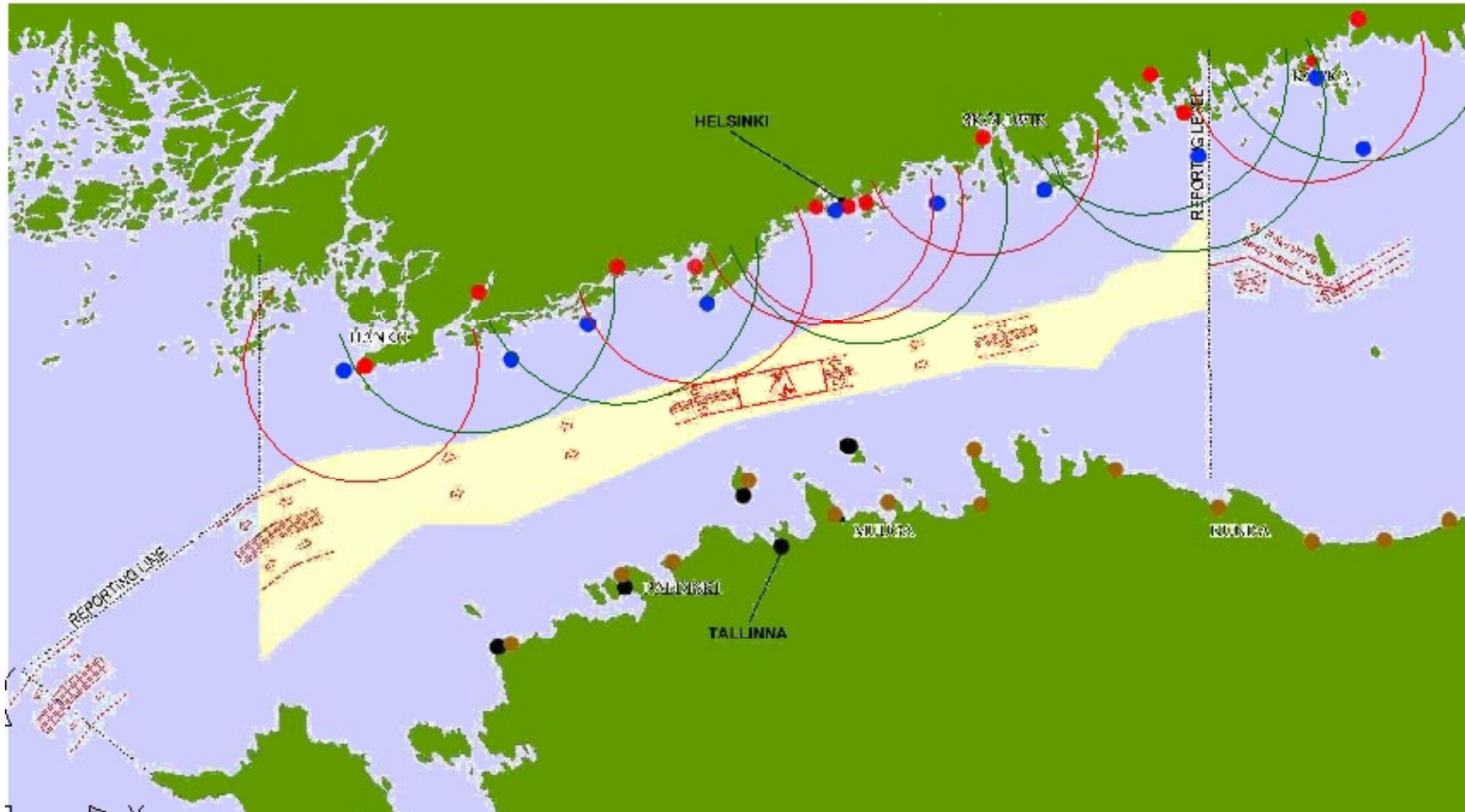


Vaihtoehto 2



Vaihtoehto 3

Yhden tunnin peittoalue (maksiminopeus)



Vaihtoehto 3

