



Työterveyslaitos



Työsuojelurahasto
Arbetskyddsfonden
The Finnish Work Environment Fund



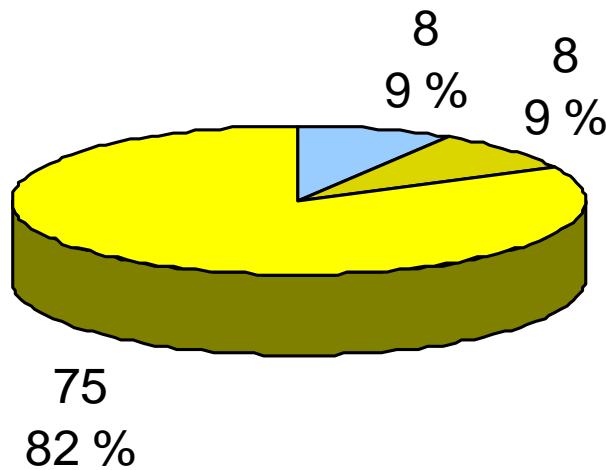
YHTEISTEN TYÖPAIKKOJEN TYÖTURVALLISUUS TOT -raporttien analyysi

Tutkimuksen toteutus ja keskeisiä tuloksia

Osa 4. Yhteisen työpaikan merkitys
turvallisuudelle

Mahdolliset vs. varsinaiset

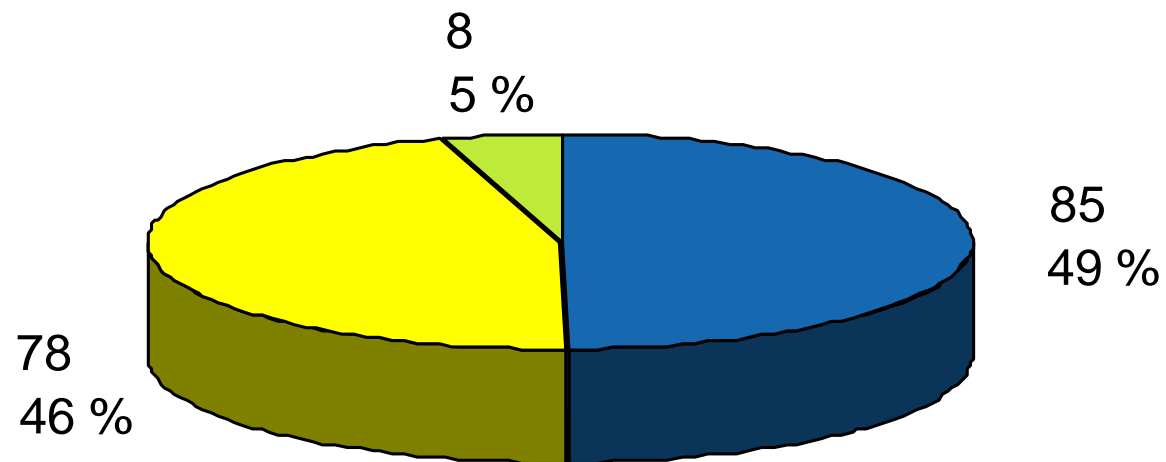
Mahdollisten yhteisten työpaikkojen TOT-raportit 1999-2004 (N=91)



■ Ei-yhteiset ■ Yhteisen vaaran ■ Varsinaiset yhteiset

Menehtyneiden jakauma

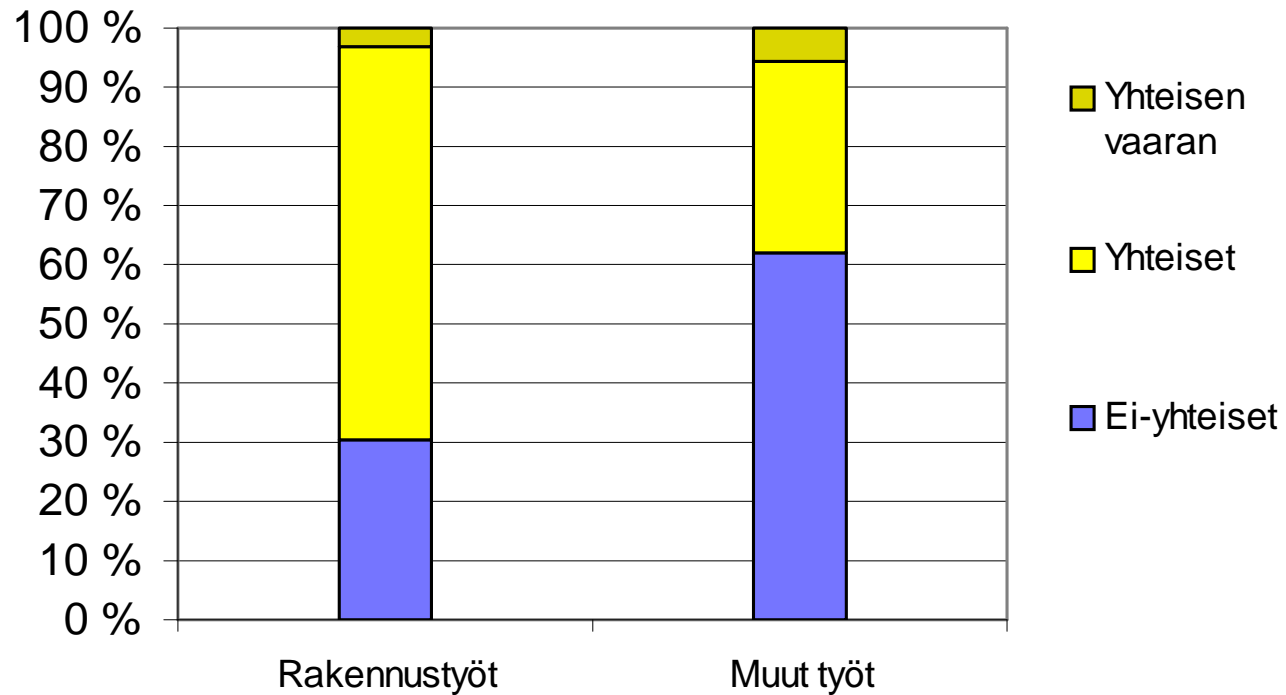
**TOT-tapauksissa menehtyneet 1999-2004
(N=171)**



■ Ei-yhteiset ■ Yhteiset ■ Yhteisen vaaran

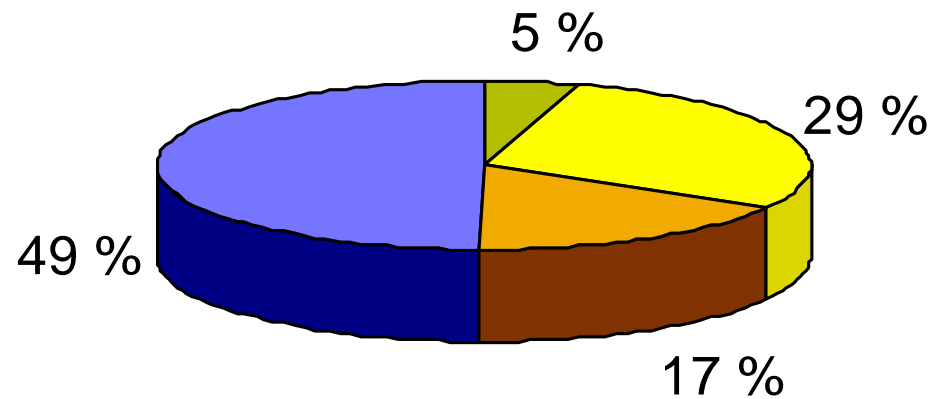
Rakennustyöt vs. muut työt

TOT-tapaukset 1999-2004 (N=171, menehtyneet).
Rakennustyöt vs. muut työt



Vahvasti yhteiset

TOT-tapaukset 1999-2004 (N=171, menehtyneet)

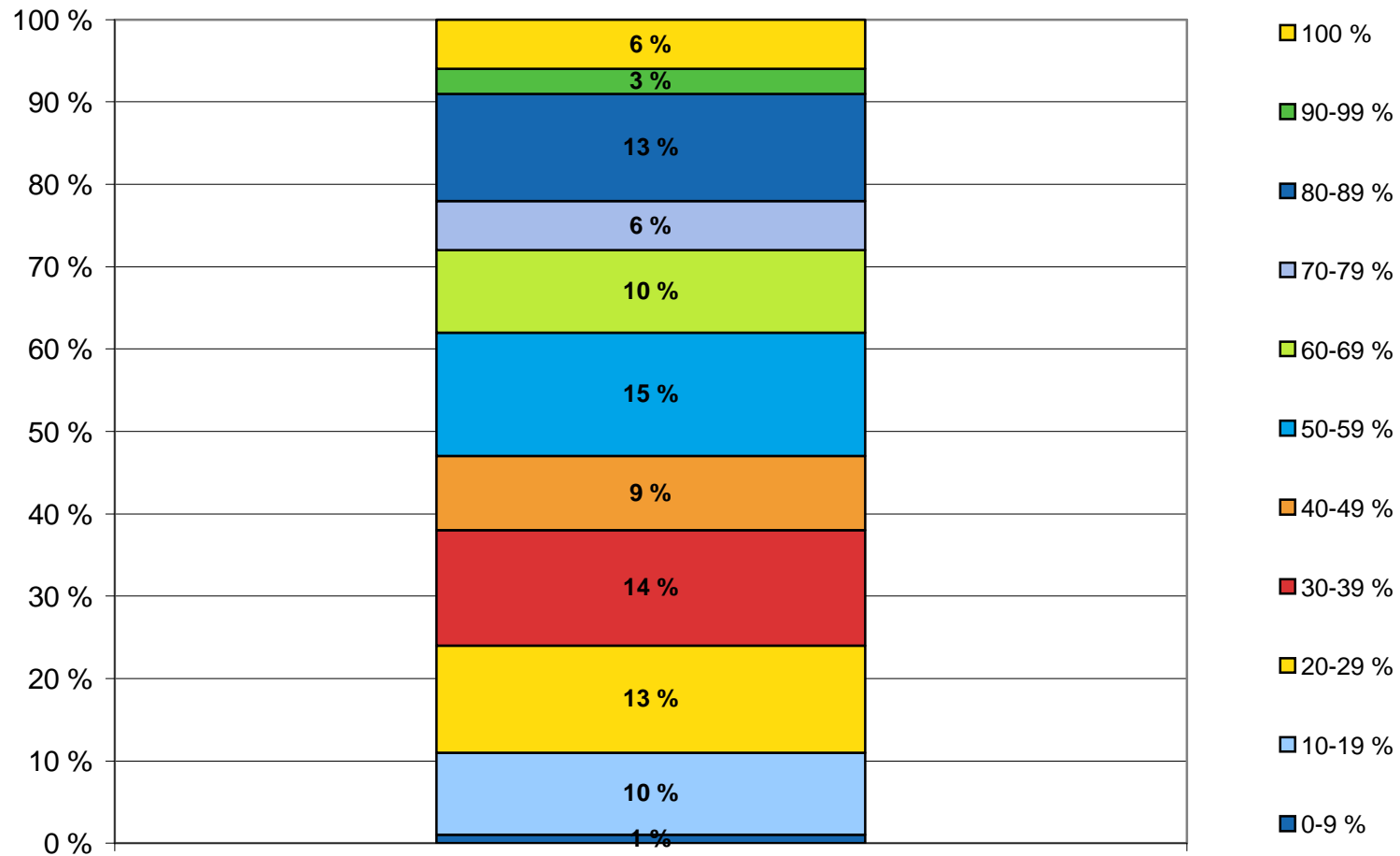


- Yhteisen vaaran
- Muut yhteiset
- Vahvasti yhteiset
- Ei-yhteiset

Vahvasti yhteiset = tapaturmatekijät luokissa 1-4 >60%

Tapausten koko kirjo

Tapauskohtainen tarkastelu: toisten työnantajien aiheuttamien tapaturmatekijöiden osuus yhteisten työpaikkojen tapauksissa (n=78)



Yhteisten työpaikkojen osuus eri toimialoilla sattuneissa TOT -tapauksissa 1999-2004.
 Tapahtumapaikan toimialan mukaan.

Tapahtumapaikan toimiala	TOT-tapausten määrä kpl	Yhteisten työpaikkojen osuus %
Maa-,metsä-,kalatalous (TOL 01-05)	6	0
Kaivostoiminta, louhinta (TOL 10-14)	7	43
Teollisuus (TOL 15-37)	62	39
Sähkö-,kaasu-,vesihuolto (TOL 40-41)	4	100
Rakentaminen (TOL 45)	57	67
Kauppa,ravintol.,hotellit (TOL 50-55)	8	25
Kuljetus (TOL 60-64)	16	25
Kiinteistö- ym. palvelut (TOL 70-74)	4	25
Julkinen hallinto (TOL 75-90)	6	17
Muut (TOL 65-67 ja 91-98)	0	0
Muut muut	1	-
Yhteensä	171	

Yhteisten työpaikkojen osuus eri toimialoilla sattuneissa TOT -tapauksissa 1999-2004.
Pääasiallista määräysvaltaa käyttävän työnantajan toimialan mukaan.

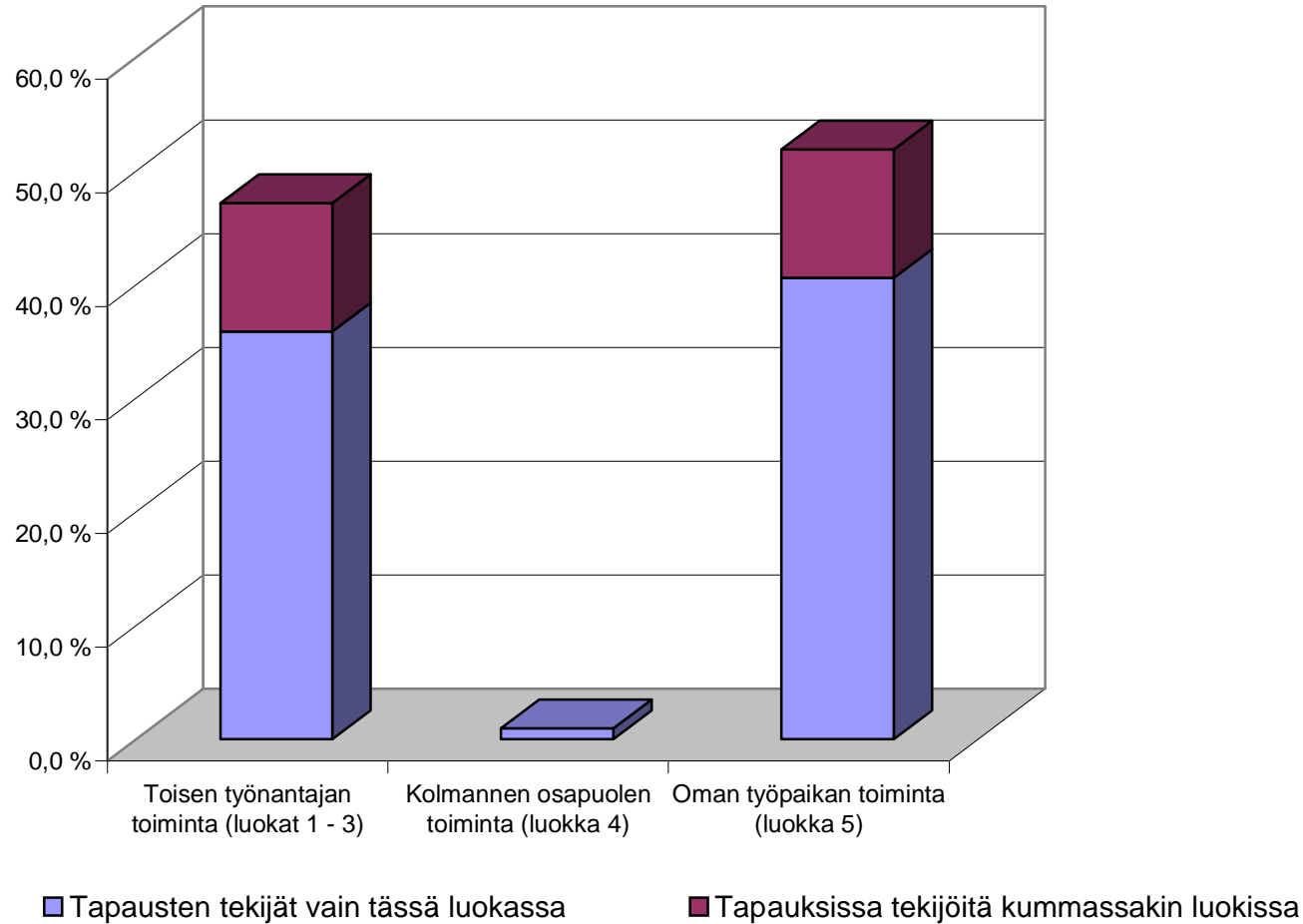
Pääasiallista määräysvaltaa käyttävän työnantajan toimiala	TOT-tapausten määrä kpl	Yhteisten työpaikkojen osuus %
Maa-,metsä-,kalatalous (TOL 01-05)	3	0
Kaivostoiminta, louhinta (TOL 10-14)	7	14
Teollisuus (TOL 15-37)	63	42
Sähkö-,kaasu-,vesihuolto (TOL 40-41)	6	83
Rakentaminen (TOL 45)	47	70
Kauppa,ravintol.,hotellit (TOL 50-55)	8	25
Kuljetus (TOL 60-64)	15	20
Kiinteistö- ym. palvelut (TOL 70-74)	8	63
Julkinen hallinto (TOL 75-90)	12	8
Muut (TOL 65-67 ja 91-98)	0	0
Ei tietoa	2	50
Yhteensä	171	

Yhteisten työpaikkojen osuus eri toimialoilla sattuneissa TOT -tapauksissa (n=171) 1999-2004. Menehtyneen työnantajan toimialan mukaan.

Menehtyneen työnantajan toimiala	TOT-tapausten määrä kpl	Yhteisten työpaikkojen osuus %
Maa-,metsä-,kalatalous (TOL 01-05)	4	0
Kaivostoiminta, louhinta (TOL 10-14)	6	0
Teollisuus (TOL 15-37)	50	30
Sähkö-,kaasu-,vesihuolto (TOL 40-41)	3	67
Rakentaminen (TOL 45)	59	76
Kauppa,ravintol.,hotellit (TOL 50-55)	6	0
Kuljetus (TOL 60-64)	23	39
Kiinteistö- ym. palvelut (TOL 70-74)	8	63
Julkinen hallinto (TOL 75-90)	11	9
Muut (TOL 65-67 ja 91-98)	0	0
Ei tietoa	1	0
Yhteensä	171	

Ratkaisevien tekijöiden jakauma

Yhteisten työpaikkojen tapausten primääritekijät (n=106) toimijaluokissa



Primääritekijällä (ratkaisevalla tekijällä) tarkoitetaan tekijää, jonka arvioidaan olevan ratkaiseva aiheuttajan syntyyn vaikuttaneessa tapahtumaketjussa ja jonka poistaminen estäisi tapaturman sattumisen.